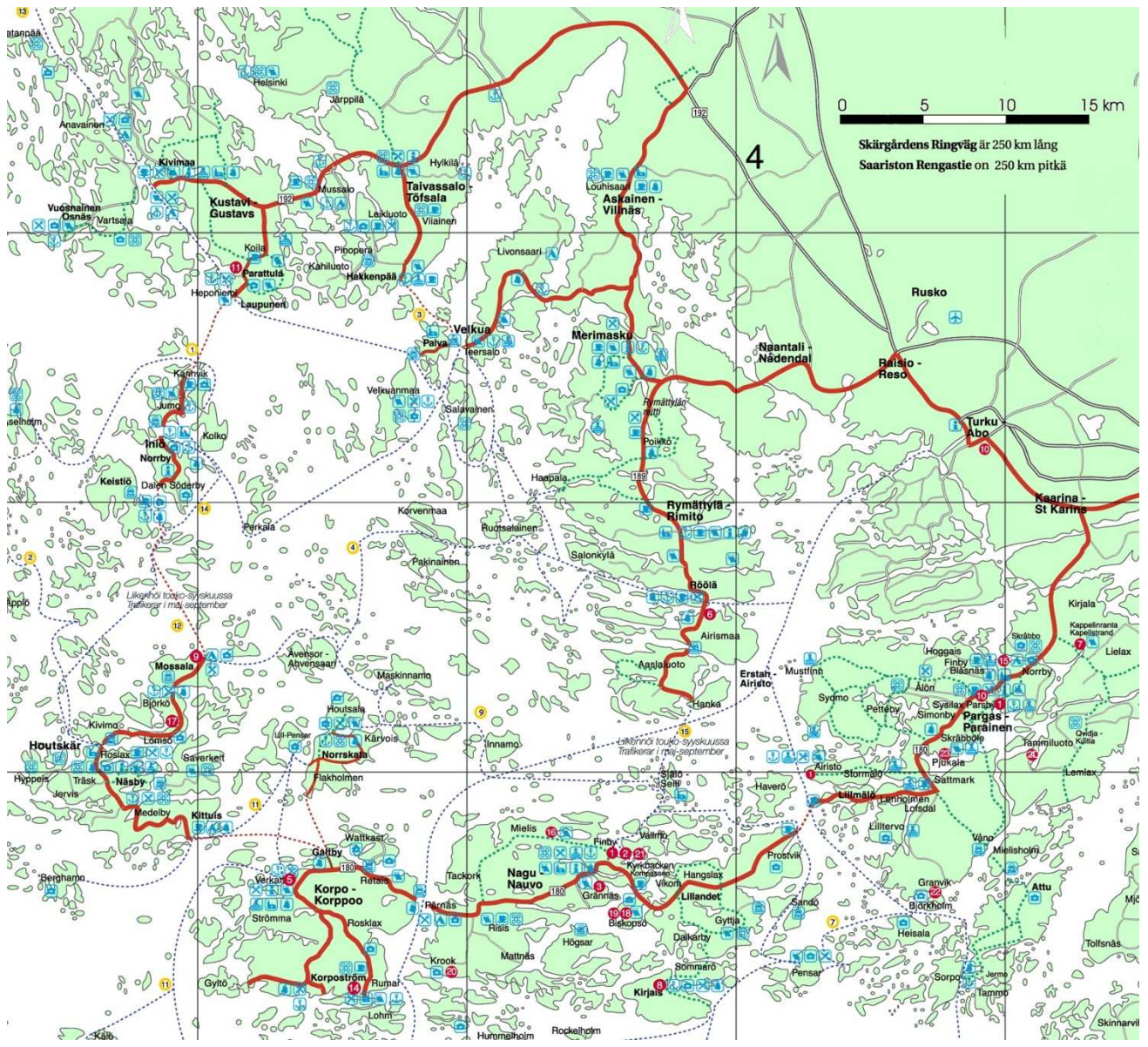


Skärgårdens ringväg 12 juni 2010

- 8.30 Start från Nagu Kyrkbacken
- 8.45 Färjan går från Prosvik
- 9.15 Träff och nystart i Pargas
- 9.35 Plockar upp Linus i St.Karins
- 10.30 Paus vid Villnäs kyrka (hinner äta mellanmål om man tagit med sig sånt)
- 11.50 Klara för avfärd från Heponiemi, Gustavs
- 12.00 Färjan till Iniö avgår
- 12.25 Ankomst till Kannvik, Iniö
- 13.00 Lunch Iniö, Skärgårdsbord 15€
- 15.15 Avgår färjan från Dalen till Houtskär
6 € /pers 10 € /mc
- 16.15 Ankomst till Mossala, Houtskär
- 17.20 Avgår färjan till Korpo
- 17.50 Ankomst till Galtby, Korpo
- 18.00 Avgår färjan till Nagu, missar vi den så...
- 18.30 avgår nästa färja till Nagu
- Grillfest hos Nette o Pasi,
möjlighet att bada bastu
- Den som vill kan sova över och ta sig hem
nästa dag...

Saariston Rengastie 12 kesäkuuta 2010

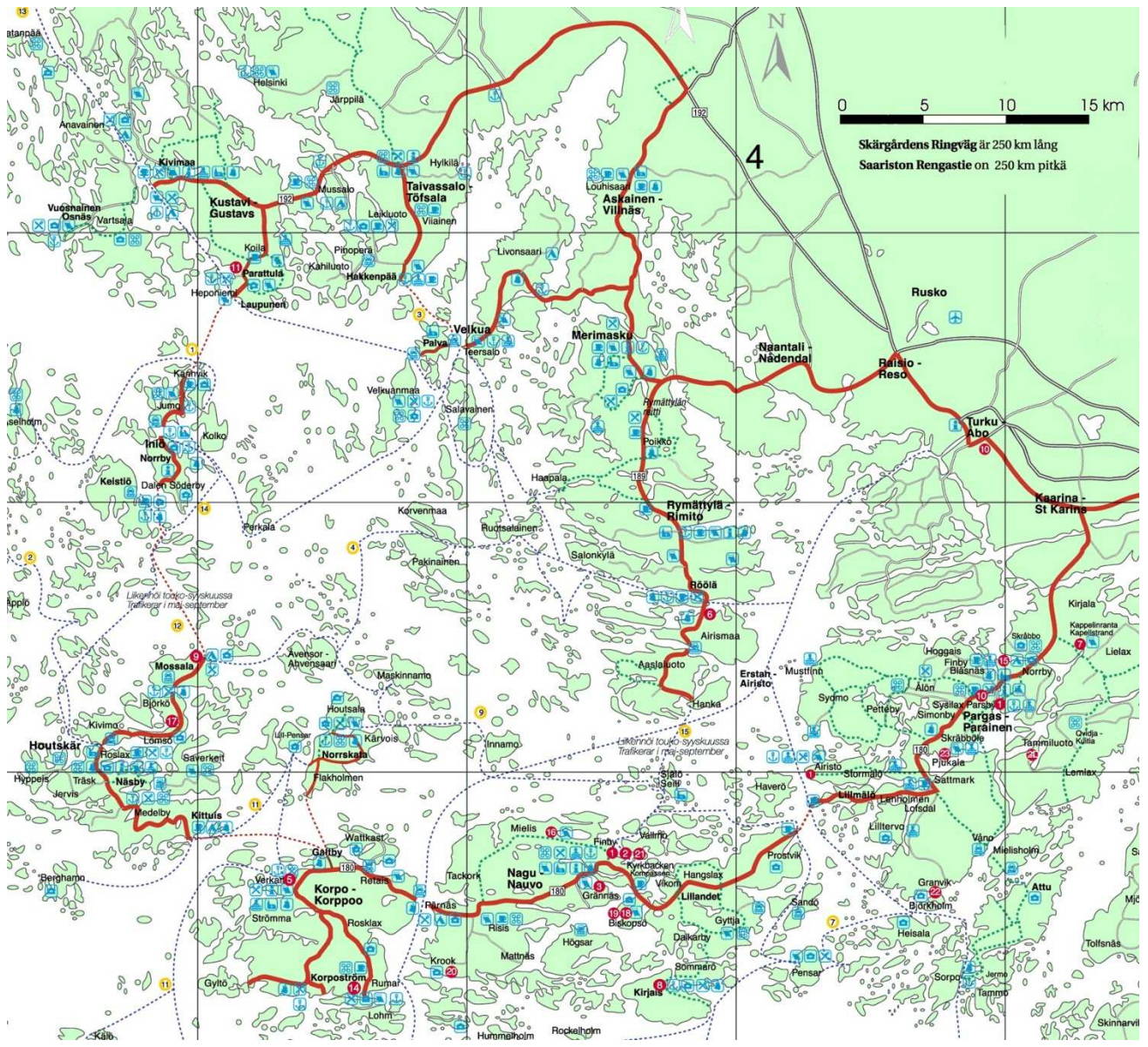
- 8.30 Lähtö Nauvon keskustasta
- 8.45 Lautta lähtee Prosvikista
- 9.15 Treffit ja lähtö Paraisilta
- 9.35 Haetaan Linus Kaarinasta
- 10.30 Tauko Askaisen kirkolla (ehtii syödä eväitä jos on ottanut mukaan)
- 11.50 Lastausvalmiina Heponiemessä, Kustavi
- 12.00 Lautta lähtee Iniöön
- 12.25 Saavumme Kannvikiin, Iniöön
- 13.00 Lounas Iniössä, Saaristopöytä 15€
- 15.15 Lautta lähtee Dalenista Houtskariin
6 € / henk 10 € / prätkä
- 16.15 Saavumme Mossalaan, Houtskariin
- 17.20 Lautta lähtee Korpooseen
- 17.50 Saavumme Galtbyhyn, Korppoosen
- 18.00 Lautta lähtee Nauvoon, jos emme ehdi...
- 18.30 lähtee seuraava lautta Nauvoon
- Grilljuhlat Netten ja Pasiin luona,
mahdollisuus saunomiseen
- Halukkaat voivat yöpyä ja lähteä kotiin
seuraavana päivänä...



0 5 10 15 km

4

Skärgårdens Ringväg är 250 km lång
Saariston Rengaste on 250 km pitkä



0 5 10 15 km

4

Skärgårdens Ringväg är 250 km lång
Saariston Rengaste on 250 km pitkä